




XIPNIK
VERTICAL PRINT



Quand le mur devient mémoire
avec Kiavik Vertical Print



Prenez une longueur d'avance dans l'industrie murale et découvrez notre pack starter.

POUR QUI ?

Pour ceux qui cherchent une idée pour **leur première entreprise**

Les débuts dans les affaires sont les plus difficiles. Heureusement, ce n'est pas le cas lorsque vous bénéficiez du soutien rapproché de la communauté et de nous, les créateurs de Kiavik Vertical Print, la marque la plus reconnue dans ce créneau en France. Nous vous présentons les subtilités de l'impression, en partageant avec vous toute notre expérience en affaires, en marketing et en technique que vous ne trouverez nulle part ailleurs.

Pour les **entrepreneurs expérimentés**

Diversifiez les offres de votre entreprise en entrant dans un secteur en forte croissance. L'impression murale est une activité avec un risque d'investissement faible et un taux de rentabilité élevé, grâce à des coûts fixes réduits. Le fonctionnement de l'imprimante ne nécessite pas de qualifications élevées. Après quelques jours de formation, vous serez prêt pour une mise en œuvre autonome.

Pour les **entreprises de finition**

Offrez à vos clients un service sur mesure que vos concurrents ne proposent pas. L'impression murale est encore une activité naissante en France, donc la concurrence est encore limitée. Elle complète naturellement les offres des entreprises de finition qui proposent des services de plâtrage ou de peinture murale. Comment entrer dans ce créneau à forte marge et vous démarquer de la concurrence ? Nous enseignons justement cela chez Kiavik Vertical Print.

La révolution du design mural

Du pinceau à l'ultra-précision UV, l'art mural se réinvente. Grâce à l'impression murale, vos murs deviennent des supports d'expression uniques, sans vinyle, sans limite.

Qu'est-ce qu'une imprimante murale ?

C'est une machine innovante qui vous permet d'imprimer tout type de visuel directement sur une surface verticale : logo, photo, fresque, message, décoration... Le tout avec une qualité exceptionnelle.

Comment ça marche ?

L'imprimante se déplace automatiquement le long du mur sur une plateforme à roulettes ou un rail équipé de capteurs laser. Elle imprime vite, proprement, sans bruit, et sans rien coller. Le résultat est bluffant. Entrez dans un business qui explose.

Vous voulez vous lancer dans un projet rentable, visuel et innovant ?

On vous fournit tout : l'imprimante, le pack complet, la formation et l'accompagnement pour démarrer sereinement.

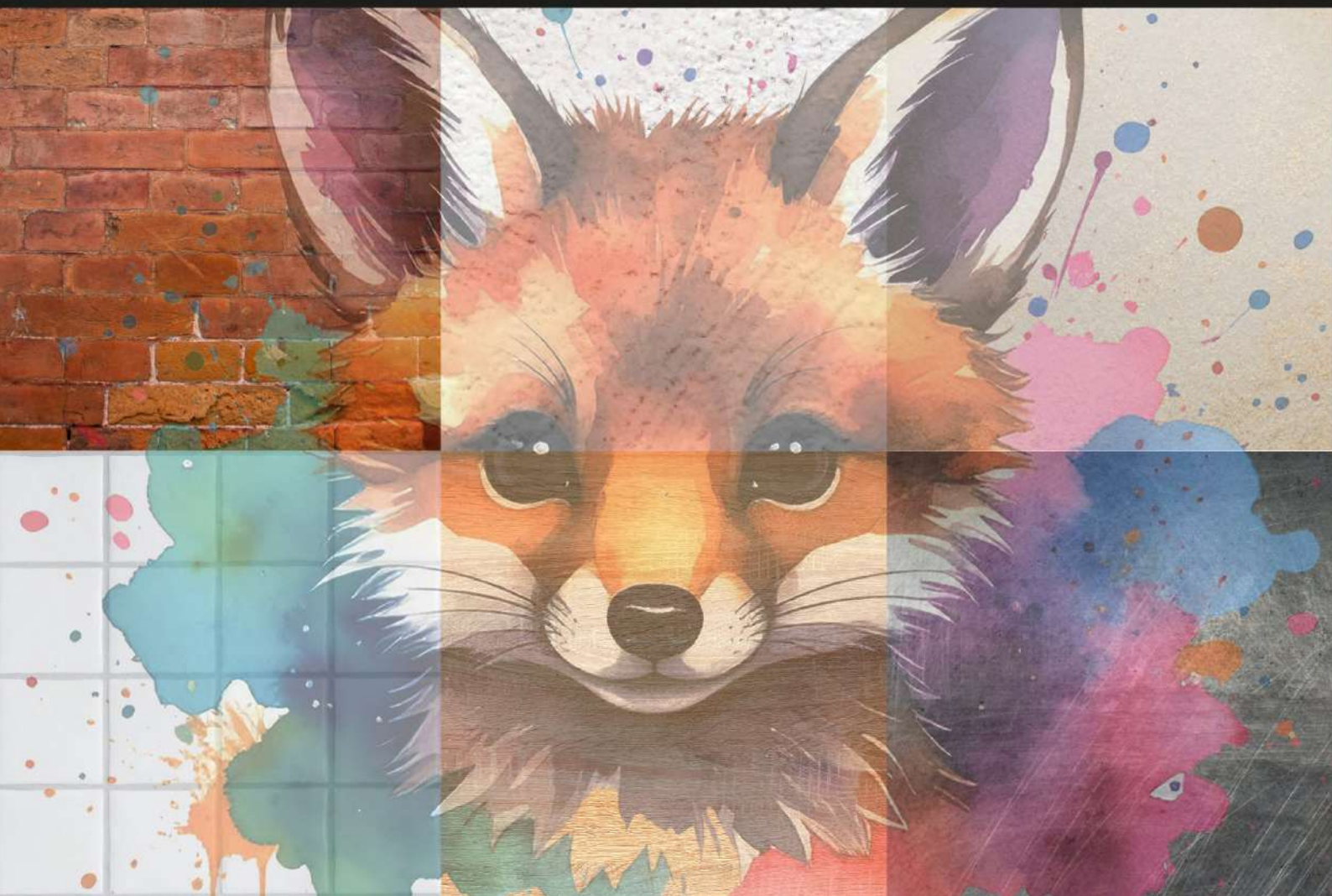
La révolution du design mural a commencé. Et si vous en faisiez partie ?

Plusieurs surfaces d'impression :

Notre imprimante est la plus efficace sur un support vertical tel qu'un mur en crépi, placo (peint en couleur ou blanc), papier peint ou bois.

Elle peut également imprimer sur du plexiglass et d'autres matériaux rigides.

- Pierre
- Béton
- Parquet
- Plexiglass
- Métal
- Plâtre
- Papier peint
- Brique
- Bois
- Plastique



Les avantages de l'imprimante murale

Impression illimitée en longueur et hauteur maximale de 3,75 m

6 canaux CMYKW+W
(couleurs + blanc renforcé)

Écran tactile intégré de 13,3 pouces

Rail de 4,5 m au sol

Simple et efficace

- Sur tout type de support
- Motifs illimités
- S'adapte à toutes les dimensions de pièces

Eco-responsable

- Encres fabriquées en Angleterre
- Faible empreinte carbone
- Imprimante murale livrée par train container d'Asie en Europe, pour limiter les émissions



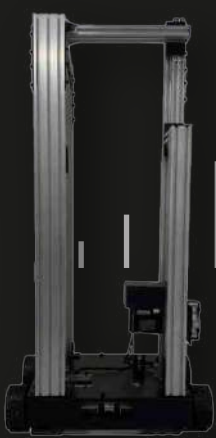
Extension verticale flexible

Des rallonges verticales de différentes longueurs peuvent être combinées de manière flexible pour créer des configurations étonnantes, s'adaptant parfaitement aux besoins d'impression à de nombreuses hauteurs.

✓ De 120 à 400 cm

✓ Facile à installer

✓ Stable même à 400 cm



- 400
- 390
- 380
- 370
- 360
- 350
- 340
- 330
- 320
- 310
- 300
- 290
- 280
- 270
- 260
- 250
- 240
- 230
- 220
- 210
- 200
- 190
- 180
- 170
- 160
- 150
- 140
- 130
- 120

Fiche technique Têtes EPSON :



CARACTÉRISTIQUE :	EPSON F1080	EPSON i3200
Nombre total de buses	1080 buses	3200 buses
Rangées de buses	6 rangées	8 rangées
Buses par rangée	180 buses	400 buses
Largeur de tête	1,33 pouces (33,8 mm)	1,33 pouces (33,8 mm)
Résolution natives	180 npi / rangée - 360 npi / 2 rangées	300 npi / rangée - 600 npi / 2 rangées 1200 npi / rangées
Résolution maximale	1440 DPI	1440 DPI
Vitesse d'impression	Moyenne	30% plus rapide (grâce aux buses supplémentaires)
Configuration couleur	CMYK + blanc	CMYK + blanc ou couleurs étendues
Maintenance	Standard	Moins régulières, système de nettoyage similaire
Durabilité	Une longévité réduite	Excellente durabilité
Vitesse d'impression	Jusqu'à 3m2 / heure	30% plus rapide
Poids	60 g	82 g
Dimension (LxPxH)	84,9 x 57,2 x 42,6 mm	69,1 x 59,4 x 35,6 mm
Prix	450€ HT	1392€ HT*

**À noter que 1000€ seront facturés pour l'installation du kit upgrade destiné à la tête i3200.
Par la suite, tout remplacement de tête sera facturé uniquement au prix de la tête d'impression, soit 1392€ HT.*

Fiche technique :

CARACTÉRISTIQUE :	DÉTAIL :
Modèle	VPJet4.0
Technologie d'impression	Piezoélectrique DOD (Drop On Demand)
Résolution de la buse	Jusqu'à 1440 dpi
Nombre de têtes d'impression	Une, avec 6 canaux CMYKWW
Type d'encre	Encre UV durcissable, 395 nm
Fabricant de la tête d'impression	Epson F1080, fabriquée au Japon
Température de fonctionnement	40°C
Contrôle de la température	Thermistor intégré
Viscosité	7 mPa·s
Tension de surface	72 ± 5 mN/m
Contrôle de la goutte d'encre	Contrôle du waveform pour chaque buse
Largeur d'image	Illimitée
Hauteur d'image	Max. 350 cm
Correction des irrégularités murales	Deux capteurs à ultrasons détectent automatiquement la forme du mur
Distance murale	Jusqu'à 10 cm
Système de durcissement de l'encre	LED UV double, jusqu'à 4 W/cm², réglable
Contrôle du durcissement	Automatique, s'allume et s'éteint sur demande
Logiciel GUI	DXonJet OS
Logiciel RIP	FlexiPrint, MainTop, support Spot print
Langues du logiciel RIP	Anglais, Portugais, Français, Italien, Espagnol, Chinois, Japonais, Coréen, Néerlandais, etc.
Têtes d'impression	Epson F1080 avec possibilité upgrade / EPSON I3200 Fabrication : Japon

Fiche technique :

Exigences en matière d'alimentation	102-240V AC, 50-60Hz
Consommation d'énergie	VPJet4.0
Contrôle de l'opérateur	Écran tactile intégré de 13,3 pouces, 8G RAM, 512 SSD, USB 3.0
Langue du contrôle de l'opérateur	Anglais, Espagnol, Allemand, Italien, Français, Russe, Néerlandais, Hindi, Portugais
Direction d'impression	Bidirectionnelle, Unidirectionnelle
Système de conduite horizontale (X)	Conduite par roues, conduite sur rails, contrôle total par programme
Système de conduite verticale (Y)	Système de conduite par courroie, contrôle total par programme
Système de conduite de la tête (Z)	Système de conduite par moteur, contrôle total par programme
Capacité du réservoir d'encre	180 ml pour les couleurs CMYK, 360 ml pour le blanc
Décibels de bruit	Environ 60 dB en fonctionnement
Température recommandée	15°C à 40°C
Humidité	Jusqu'à 90%
Couleurs d'encre	Cyan, Magenta, Jaune, Noir, Blanc
Résolution d'impression horizontale	1440 dpi
Résolution d'impression verticale	720 dpi
Vitesse d'impression	Jusqu'à 3 m²/heure
Impression multi-passes	4, 6, 8, 12, et 16 passes
Origine	Chine
Certifications	CE/ROHS
Garantie	1 an de garantie, et 1 an supplémentaire optionnel

Le saviez-vous ?



Jusqu'à 1440 DPI de résolution



Séchage instantané grâce aux lampes UV LED



Vitesse d'impression : plus de 2 m²/heure



Spectre de couleurs CMJN




Sous-couche blanche sous des surfaces sombres

Seul on va vite. Ensemble, nous allons loin.

Ce que nous proposons :

- Une imprimante murale full option
- Un pack complet d'encre : 4 couleurs CMYK + blanc + solution de nettoyage (flush)
- 4,5 mètres de rails au sol
- 4 mètres d'extension verticale
- Un flight case (pour le bloc tête)
- Tous les sacs de transport

- Assistance technique privilégiée pendant 6 mois
(formation continue, support technique, aide à la préparation de vos premiers projets)
(Possibilité de formation à distance pour les clients hors Union Européenne)
- Licence à vie pour Flex + Dxonjet
- L'ensemble comprend l'imprimante, la formation, l'accompagnement technique et le coaching pour développer votre activité en toute sérénité
- Formation e-learning complète avec ateliers marketing, communication et administratif
(Nous vous accompagnons même pour créer vos premiers devis !)
- 10 heures de formation Photoshop



À partir de 29 200€ HT

Les avantages :

Les possibilités

- Créativité infinie
- Intervention sur de l'ancien, du neuf ou pour de la rénovation
- Adapté à tous les secteurs

Respectueux de l'environnement

- Inodore
- Facile à nettoyer
- Non inflammable
- Moins polluant que le vinyle et le papier peint

Financièrement

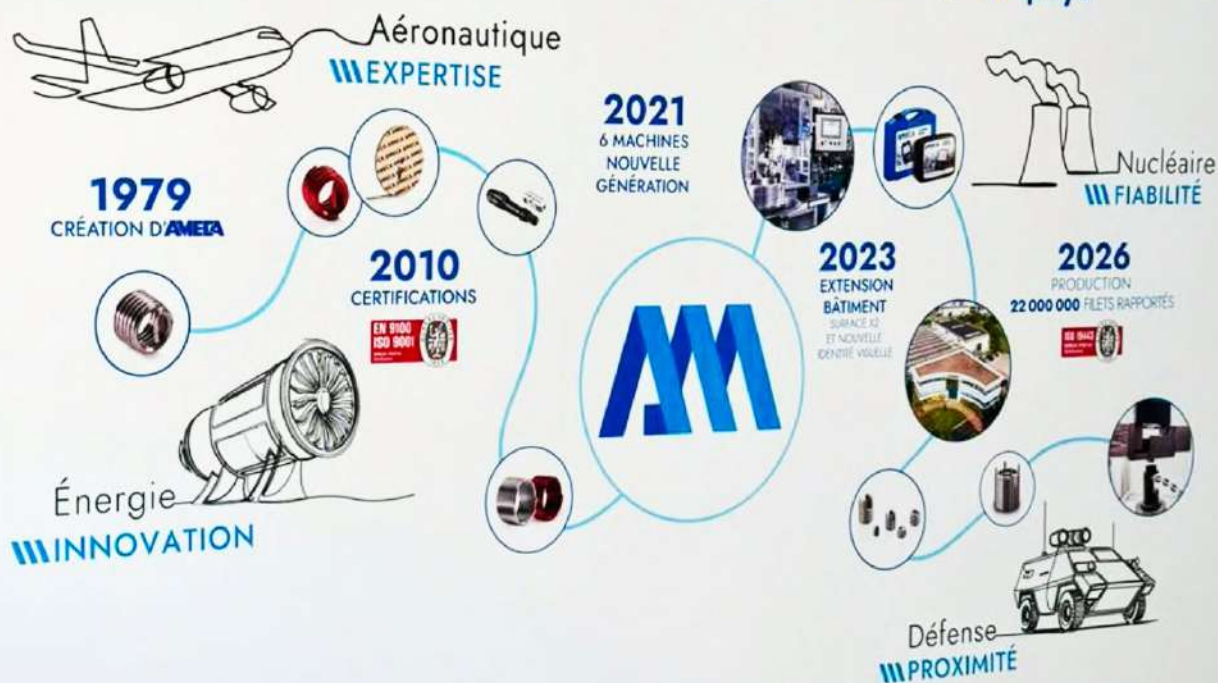
- Un prix moyen à 900€ la prestation
- Obtention du crédit facilité (investissement > 30 000 euros)
- Marge minimum de 80%
- Industrie unique et nouvelle : une concurrence quasi inexistante

	Impression murale	Artiste	Tableau	Stickers / Feuille de PVC	Papier peint
Design illimité	✓	✗	✗	✓	✓
Taille illimitée	✓	✓	✗	✓	✓
Qualité constante	✓	✗	✗	✓	✓
Indépendamment du type et de la qualité du substrat	✓	✗	✗	✗	✗
Désinfection	Très simple	Dépend du choix de la couleur	Nettoyage nécessaire	Très simple	Dépend du choix de matériau
Protection incendie	Simple	Simple	Complicé	Complicé	Complicé
Résistant aux rayures et aux solvants	✓	✓	✗	✗	✗
Durée de vie	+ 10 ans	+ 10 ans	+ 10 ans	+ 10 ans	+ 10 ans



L'art prend vie sur vos murs

45 ans de savoir-faire  **Présent dans + de 30 pays**



Votre histoire, en grand format

Frise chronologique
Volume : 4,8 m2

Notre engagement RSE



Un arbre planté pour chaque imprimante

Notre démarche RSE ne s'arrête pas au transport.

Pour chaque imprimante importée, nous plantons un arbre aux portes de Lyon, en partenariat avec Forestor. C'est une action locale, concrète et mesurable, qui participe à la reforestation régionale.

À ce jour, des dizaines d'arbres grandissent déjà grâce à l'engagement de Kiavik et de ses clients.



La RSE intégrée à la formation

Chez Kiavik Vertical Print, la RSE ne se limite pas à nos propres actions : nous la transmettons à nos clients. Lors de nos formations, un module est dédié à la responsabilité sociale et environnementale.

Nous expliquons comment :

- Valoriser une démarche RSE auprès des banques pour faciliter les financements.
- Mettre en avant les atouts RSE dans les appels d'offres.



L'impression murale, une solution RSE par nature

Notre technologie d'impression murale se distingue des autres solutions de décoration par son efficacité environnementale :

- Basse consommation électrique
- Zéro perte de matière première (pas de chutes ni rebuts)
- Consommation d'encre minime
- Réduction des produits chimiques grâce au séchage UV

Comparée à la peinture ou à la signalétique vinyle, l'impression murale est la solution la plus performante d'un point de vue RSE.



Des encres en circuit court

Nous avons décidé de réduire encore notre impact en travaillant en circuit court :

Nos encres ne viennent plus de Chine, mais d'Angleterre.

Moins de kilomètres parcourus, moins de pollution, plus de réactivité. Un choix RSE évident et durable.

Pourquoi choisir **Kiavik Vertical Print** ?



Un accompagnement 360°

Formation complète, support prioritaire pendant 6 mois.



Un pack prêt à l'emploi

Machine, accessoires, logiciels, visuels, modèles de devis...
tout est inclus.



Un réseau solide

Plus de 100 000 abonnés et plusieurs dizaines de millions de vues, une communauté engagée autour de l'impression murale.



Une vision claire

Vous ne lancez pas une activité seul. Vous intégrez un projet humain, innovant et en pleine croissance.

Qui sommes-nous ?

Fort de 22 ans d'expérience dans plus de 85 pays à produire du contenu pour la télévision et les médias numériques, toujours à l'affût des nouvelles technologies, il m'a semblé logique de me lancer dans cette nouvelle aventure et d'investir dans l'impression murale verticale ! Pionnier dans le domaine des drones en 2009, aujourd'hui largement adoptés et utilisés par tous, je souhaite mettre mes instincts entrepreneuriaux au service du développement de ce nouveau marché de l'impression murale verticale.

Je souhaite offrir à mes clients la créativité que j'ai développée au cours de plus de 20 ans de production et de réalisation de vidéos, de reportages et d'émissions de télévision. Apporter mon énergie et ma joie de créer pour servir mes clients. Tout comme une vidéo que je pourrais imaginer, écrire et produire, voir le résultat sur grand écran est extrêmement satisfaisant. Il en va de même pour une impression murale : donner vie à un espace vide, trouver le design parfait et le voir s'imprimer à une vitesse record me procure le même plaisir ! J'ai hâte de partager mon énergie et ma motivation avec vous dans vos espaces !

Depuis des années, je suis passionné par la décoration intérieure accessible. Aujourd'hui, l'impression murale via l'impression verticale est à portée de main, et je suis heureux de collaborer avec des particuliers et des professionnels.



David Bochu



Contactez-nous :



contact@kiavik-vertical-print.fr



+33 6 12 56 30 80



www.kiavikprint.com

Et suivez-nous sur les réseaux sociaux :



@kiavik_vertical_print



@kiavik_vertical_print



Kiavik vertical print



HIPIK

VERTICAL PRINT

